

- PÉRIMÈTRE DU PQ
- INFRASTRUCTURES
(Selon plan Sinergy du 04.02.19)
- EAU DISTRIBUTION
- CONDUITES EU
- TUBES ÉLEC+TV
- GAZ

±0 = 460.60 m
(moyenne du niveau aux carrefours
chemin du Milieu / route d'Ottan
et route d'Ottan / route des Îles)

Situation, surface des parcelles
et niveaux d'altitude selon plan
du géomètre officiel Géomy SA,
état au 31.01.2019.



- - - PÉRIMÈTRE DU PQ
- - - ALIGNEMENT COMMUNAL
- - - ALIGNEMENT RTE D'OTTAN
- - - DISTANCE À LA LIMITE (HT 14 m, D=7 m)
- SECT. DE CONSTRUCTION 1 (HT 14 m max.)
- SECT. DE CONSTRUCTION 2 (HT 14 m max.)
- SECT. DE CONSTRUCTION PARKING ET PARC (HT 1 m max.)
- SECT. DE CIRCULATION ET PARCAGE EXTÉRIEUR
- SECT. D'AMÉNAGEMENTS PAYSAGERS

±0 = 460.60 m

Le Requérant, Sepino SA
Monsieur Jean-Pierre Seppey,
administrateur

**APPROUVÉ
PAR LE CONSEIL
MUNICIPAL**

Le

La présidente
Madame Anne-Laure Couchepin

Le secrétaire
Monsieur Olivier Dély



GABARITS

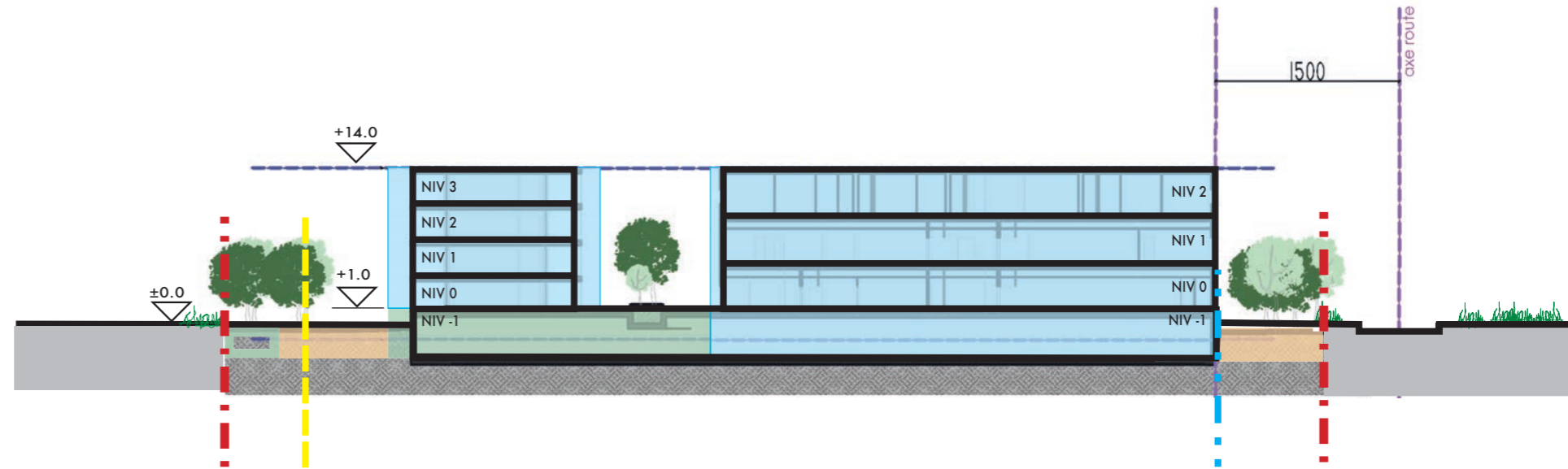
PLAN N° 3

ÉCH.1:500

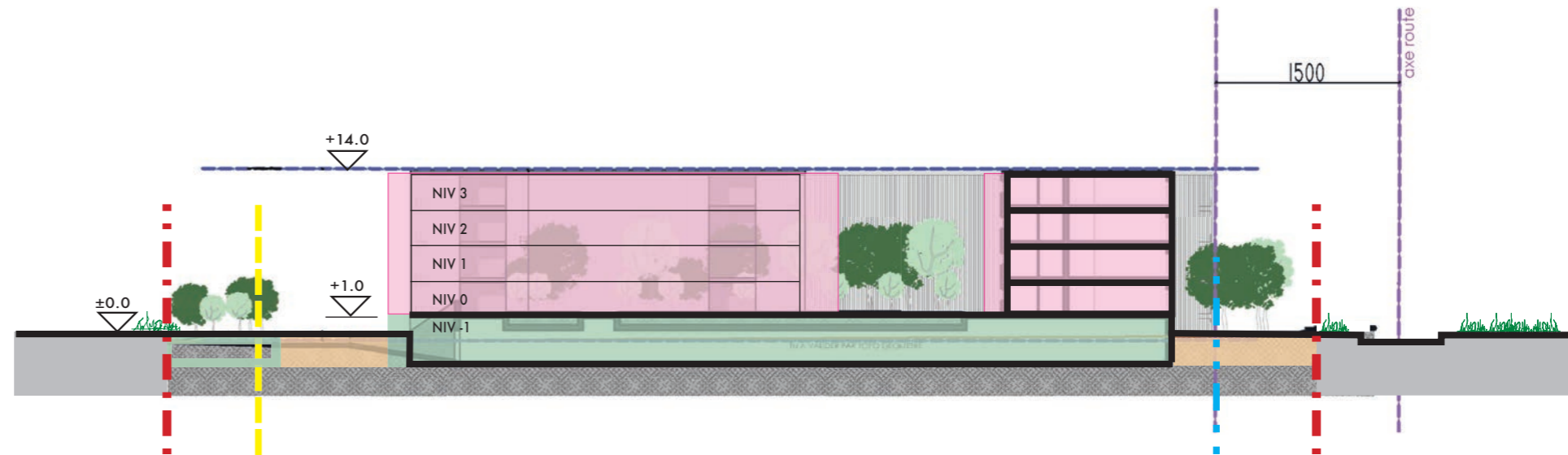
22.07.2019

- PÉRIMÈTRE DU PQ
- ALIGNEMENT RTE D'OTTAN
- DISTANCE À LA LIMITE (HT 14 m, D=7 m)
- SECT. DE CONSTRUCTION 1 (HT 14 m max.)
- SECT. DE CONSTRUCTION 2 (HT 14 m max.)
- SECT. DE CONSTRUCTION PARKING ET PARC (HT 1 m max)
- SECT. DE CIRCULATION ET PARCAGE EXTÉRIEUR
- SECT. D'AMÉNAGEMENTS PAYSAGERS

±0 = 460.60 m



COUPE A-A



COUPE B-B

Le Requérant, Sepino SA

Monsieur Jean-Pierre Seppey,
administrateur

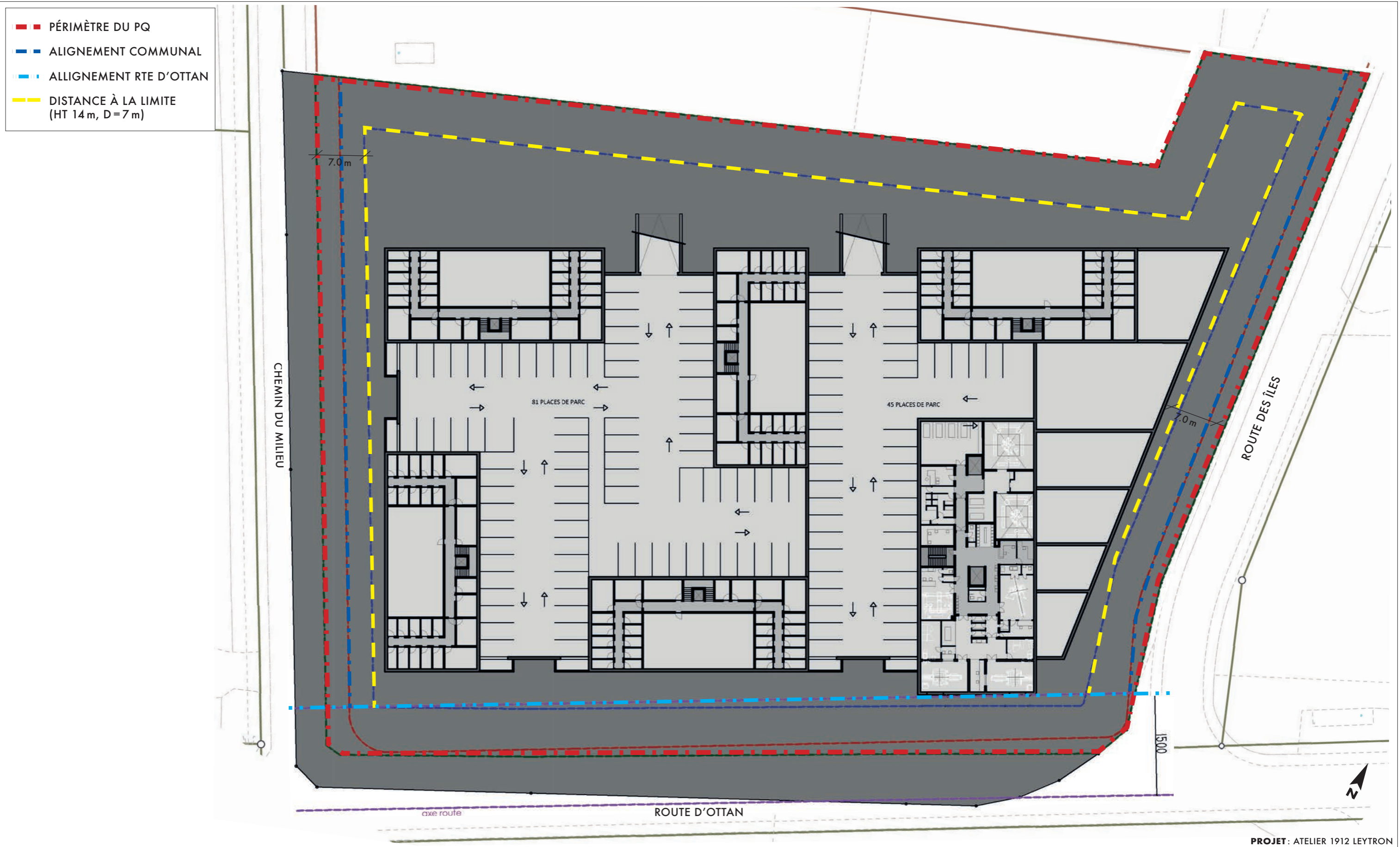
**APPROUVÉ
PAR LE CONSEIL
MUNICIPAL**

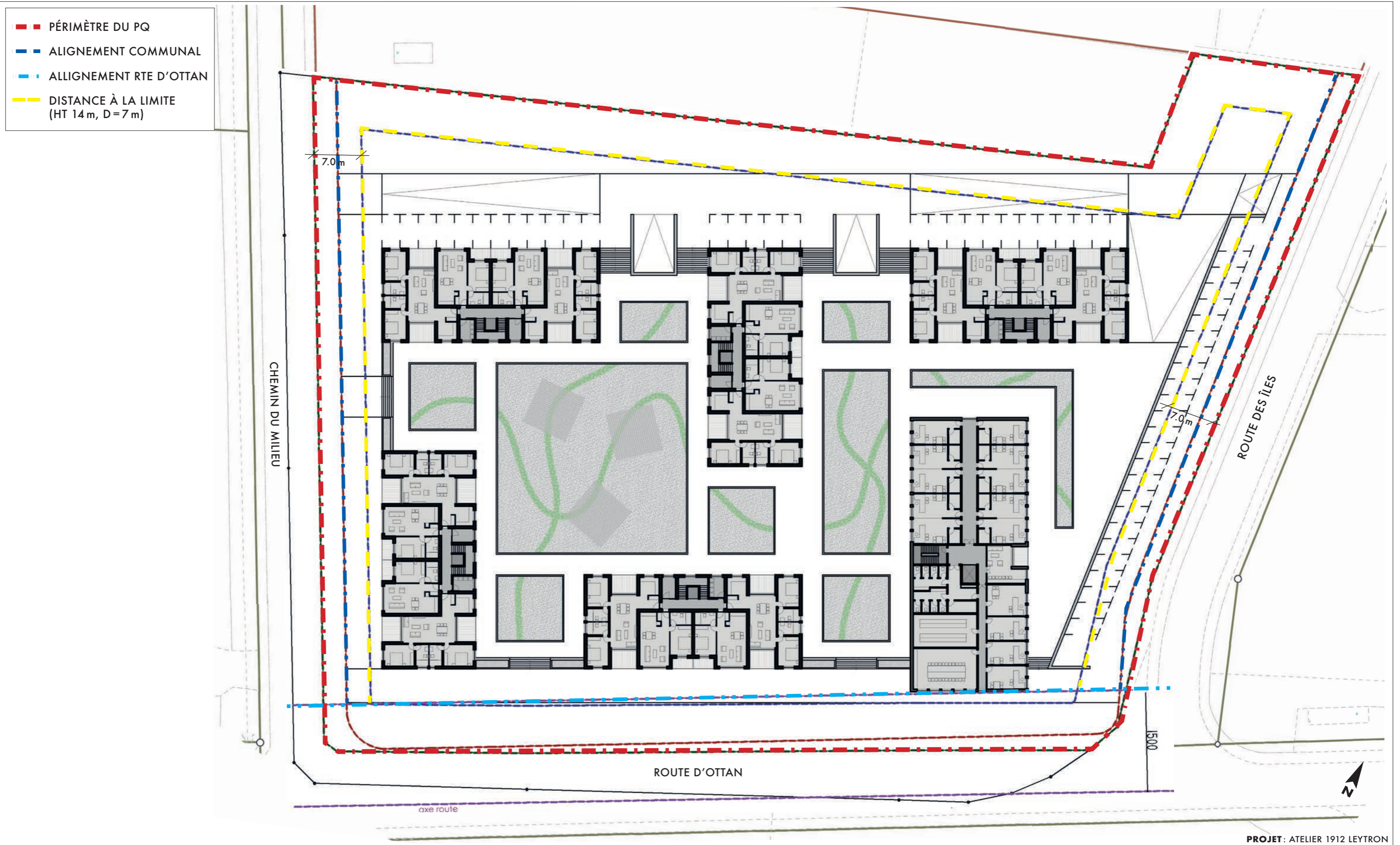
Le

La présidente
Madame Anne-Laure Couchepin

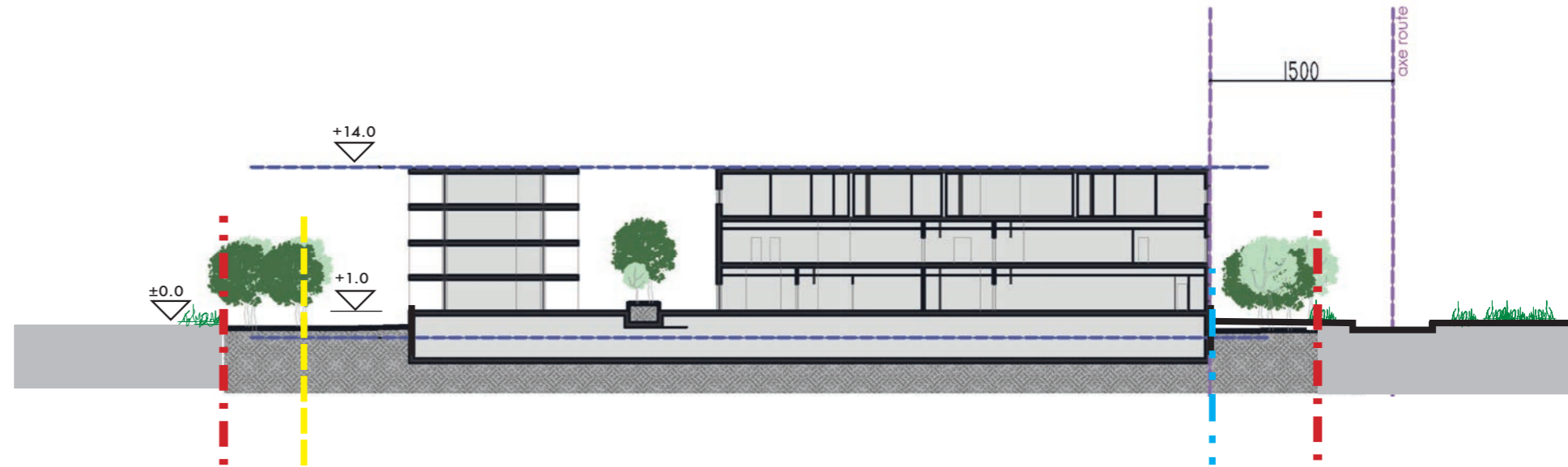
Le secrétaire
Monsieur Olivier Dély











COUPE A-A



COUPE B-B

